

NOBI VÅTSTØPTE SLISSERENNE - FREMTIDENS OVERVANNSLØSNING

UNIK
AVANSERT
INNOVATIV




PERFEKT FINISH

NOBI våtstøpte slisserenne setter en ny standard.

Våre slisserenner er støpt med høyfast selvkomprimerende betong som gir en helt annen finish, med glatte og veldig pene overflater. Toleransen på rennene er vesentlig redusert. Dette sikrer tettere skjøter med en optimal kompresjon. Byggelengden er på hele 2,25 meter - 12,5% lengre enn andre renner på markedet.

FLOTT FINISH: NOBI slisserenne er våtstøpt. Det gir en flott finish, samt at elementene er målriktige.



JEVNE OVERFLATER:
NOBI våtstøpte slisserenne er svært målriktige slik at sluttresultatet blir pent. Det er også mer skånsomt for maskinene som skal kjøre på dekket.

MÅLRIKTIGE ELEMENTER

Våre betongelementer er våtstøpte. Betongen blir liggende i stabile stålformer til dagen etter. Toleransen reduseres vesentlig sammenlignet med tørrstøpte og konkurrerende elementer. NOBI våtstøpte slisserenne er målriktige og sikrer et pent sluttresultat med jevn overflate. Monteringen går raskere, samt at den jevne overflaten minimerer risikoen for skader ved brøyting og annen maskinell kjøring. NOBI våtstøpte slisserenner er foretrukket av blant annet Avinor/OSL Gardermoen.

ENKEL MONTERING

Fordelene ved å velge NOBI våtstøpte slisserenner er forankert i økonomi, sikkerhet og kvalitet. Dette er fremtidens overvannsløsning. Vi overgår dagens produkter på alle områder.



HURTIG OG SIKKER MONTERING

Innstøpte løfteanker type DEHA gir enkel og sikker montering.



FERDIG INNSTØPT PAKNING

I slisserennen er pakningen ferdig støpt og fiksert i muffeenden. Fjern beskyttelsesringen av isopor ved å trekke i tapeenden. Fasen på spissenden og i muffen gir en selvsentrerende funksjon som forsterker pakningens koniske utforming.



LETT Å TREKKE SAMMEN

Våre spissender vil få en optimal kompresjon i skjøt.

Spissenden påsmøres **Forsheda** glidemiddel som kan anvendes både i regn- og snøvær. Sentrér elementet og monter spissenden i muffen. Elementene trekkes sammen med spesialverktøy. Vi anbefaler å fuge elementene utvendig med enkomponent fugemasse type **Sikaflex** eller tilsvarende. Fugebredde 15 mm.

TILHØRENDE ELEMENTER



RIST/RAMME FOR INSPEKSJON: Disse har tilsvarende fall mot midten. I tillegg har NOBI sine inspeksjonselementer innstøpte hylser, slik at rammen enkelt boltes fast til elementet. Disse er hengslet og tåler høyeste belastningsklasse (90 tonn).

NOBI våtstøpte slisserenne kan leveres med flere tilhørende elementer, som inspeksjonsrist eller slisseforhøyer. Risten for inspeksjonselementet har innstøpte hylser slik at rammen enkelt kan boltes fast til elementet. Disse er hengslet og tåler høyeste belastningsklasse (90 tonn).

Slisseforhøyer kan benyttes dersom en ikke ønsker synlig betongoverflate. Slisseforhøyer har tverrgående ribber og vil også forhindre at sykkelhjul eller tilsvarende, fester seg i slisseåpningen. I flukt med slisseforhøyer legges eksempelvis belegningsstein.



SLISSEFORHØYER: Om man ikke ønsker synlig betongoverflate i dekket/belegget kan man montere på en slisseforhøyer. Bildet til høyre viser hvordan det blir seende ut når belegningsstein legges i flukt med slisseforhøyeren.

FALL INN MOT SLISS

NOBI våtstøpte slisserenne har 2% fall inn mot sliss (nedløp). Dette for å unngå at vann stopper mot sidekanten til slisserennen. Løsningen er laget ut fra et ønske fra OSL/Avinor.

I motsetning til tørrstøpte elementer, får NOBI slisserenne en helt annen finish. Betongens kvalitet tilfredsstiller kravene til gjeldende standard i EN1433. Alle elementer fra NOBI er produsert med oljebestandige pakninger.



FORETRUKKET AV AVINOR

Vi har forbedret NOBI slisserenner etter et ønske om å oppgradere kvaliteten på produktet. Etter at elementene fra NOBI er montert, vil kunden ha full trygghet om at pakninger sitter på rett plass, at spissene har en optimal kompresjon i skjøt, samt at de tåler høyeste belastningsklasse.

NOBI NORSK BETONGINDUSTRI AS

er totalleverandør av kommunalvarer, spesialprodukter og hageprodukter.

NOBI Norsk Betongindustri AS kan tilby det meste av betongprodukter knyttet til bygg, anlegg, park og hage.

LØSE PARTIKLER - EN RISIKO FOR FLYMOTORER

1 VÅTSTØPTE SLISSERENNER - EGNET FOR FLYPLASSER:

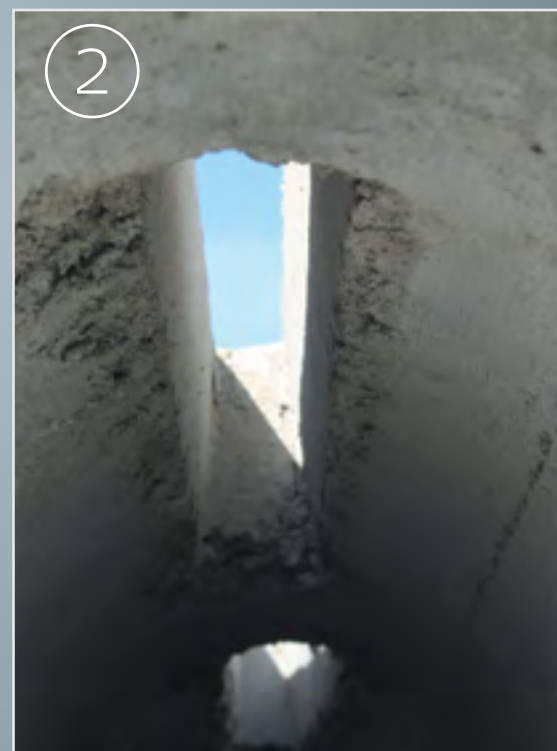
Våtstøpte slisserenner fra NOBI er ikke utsatt for løse partikler som kan gå inn i flymotor.

Bilde 2 viser risikoen for løse partikler med tørrstøpte slisserenner.

2 TØRRSTØPTE SLISSERENNER - HØY RISIKO FOR LØSE PARTIKLER:

Utsparingen for tørrstøpte slisserenner blir slått inn i fersk tilstand før avforming.

Fare for utrivning av betong oppstår, slik bildet under viser.



WWW.NOBI.NO

NOBI NORSK BETONGINDUSTRI

Mjølkevikvarden, 5315 Herdla
Tlf: 56 15 16 00 – Fax 56 15 16 01

E-post: mail@nobi.no
Nettside: www.nobi.no

